

Symposium interdisciplinaire allaitement 2022

# S'engager pour l'allaitement maternel – soutenir et éduquer

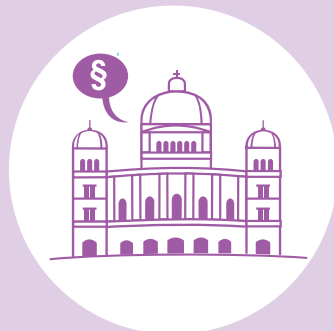
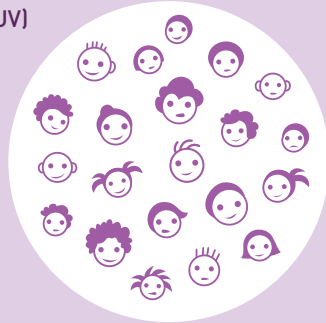
21 septembre 2022 | 14 h - 18 h

Présentiel + Webinaire

Auditoire Alexandre Yersin

Centre hospitalier universitaire vaudois (CHUV)

Bâtiment Hospitalier 08



Stillförderung Schweiz  
Promotion allaitement maternel Suisse  
Promozione allattamento al seno Svizzera



Le CHUV et Promotion allaitement maternel Suisse, qui co-organisent ce symposium d'allaitement, proposent cette année une demi-journée de présentations, réflexions et échanges sur la thématique de la semaine mondiale de l'allaitement (17-24 septembre 2022) : « S'engager pour l'allaitement maternel – soutenir et éduquer ».

Plusieurs conférences et une table ronde permettront d'apporter un éclairage interdisciplinaire original, en croisant les regards de professionnel-le-s de santé de différents horizons sur certains enjeux actuels et futurs du soutien et de l'éducation thérapeutique dans le domaine de l'allaitement maternel, avec des exemples pratiques d'initiatives sur le terrain.

### **Inscription**

Toute personne qui désire participer est priée de s'inscrire sur le site internet [www.allaiter.ch/symposiums](http://www.allaiter.ch/symposiums).

L'inscription est valable avec le paiement de CHF 50 pour le présentiel et CHF 40 pour la visioconférence (gratuit pour le personnel du CHUV mais inscription obligatoire).

### **Pour toute autre information**

Promotion allaitement maternel Suisse, Schwarztorstrasse 87, 3007 Berne  
031 381 49 66, [contact@allaiter.ch](mailto:contact@allaiter.ch)

### **Organisation**

Promotion allaitement maternel Suisse

CHUV (DFME : C. Fischer Fumeaux, C. Fletgen Richard, H. Legardeur, V. Avignon, J. Barin, I. Henriot, V. Goyer, F. Sourdois)

### **Crédits de formation continue demandés**

e-log (ASCL, FSSF, ASI), IBCLC\*, ASDD

\* Promotion allaitement maternel Suisse has been accepted by International Board of Lactation Consultant Examiners® (IBLCE®) as a CERP Provider for the listed Continuing Education Recognition Points (CERPs) programme. Determination of CERPs eligibility or CERPs Provider status does not imply IBLCE®'s endorsement or assessment of education quality.

INTERNATIONAL BOARD OF LACTATION

## Programme

---

### 14h00 **Bienvenue**

**Etiennette J. Verrey**, membre du conseil de fondation,  
Promotion allaitement maternel Suisse

---

### 14h05 **Accueil et introduction des organisatrices**

---

## Partie I : s'engager – soutenir (nouveautés 2022)

### Conférence : introduction

#### 14h15 **L'impact du marketing sur le choix et le soutien pour allaiter**

**Britta Boutry-Stadelmann**, PhD, IBCLC, coordinatrice WBTi Swiss,  
consultante pour GIFA-IBFAN à Genève.

---

### Table ronde

#### 14h35 **Un lactarium au CHUV : pourquoi, pour qui, comment ?**

- Création du premier lactarium romand au CHUV : enjeux et perspectives  
**Dre Céline Fischer Fumeaux**, médecin adjointe, médecin responsable du lactarium, Service de néonatalogie, CHUV
  - Donneuses et receveurs  
**Isabelle Henriot**, infirmière du lactarium, CHUV
  - Processus et traitement  
**Prof. Michel Prudent**, chef du Département Innovation & Produits Thérapeutiques, Transfusion interrégionale CRS
  - Témoignage des donneuses/familles  
Vidéo et témoignage : **Claire Perrinjaquet**, donneuse du lactarium
- 

### Exemples pratiques

#### 15h35 **Nouveaux projets pour le soutien de l'allaitement maternel au CHUV en 2022**

**Florence Sourdois**, sage-femme, consultante en lactation, Maternité, CHUV  
**Dre Lydie Beauport**, médecin associée, Service de néonatalogie, CHUV  
**Dre Hélène Legardeur**, Service de gynécologie obstétrique, CHUV

---

---

16h00 **Pause**

---

## Partie II : s'engager – éduquer

### Conférence

16h30 **Réflexions sur la protection, la promotion et le soutien de l'allaitement en situations de crises**

**Rebecca Norton**, consultante en lactation IBCLC, consultante en santé publique indépendante et psychopraticienne en Gestalt-thérapie, France

---

### Exemple pratique de soutien et d'éducation

17h00 **Diabète et expression de colostrum en anténatal : optimiser l'apport de lait maternel au nouveau-né et renforcer l'engagement des mères envers l'allaitement maternel.**

**Julie Flohic**, sage-femme, consultante en lactation IBCLC, enseignante filière sage-femme HESAV, responsable de module CAS Allaitement Maternel et Lactation HEdS Fribourg

**Kelda Weeks**, sage-femme et consultante en allaitement IBCLC, Ensemble Hospitalier de la Côte, Morges, co-intervenante

---

### Conférence

17h20 **Allaitement maternel, informer et favoriser la confiance : quel chemin pour les professionnels ?**

**Laurence Girard**, Infirmière puéricultrice D.E., Formatrice

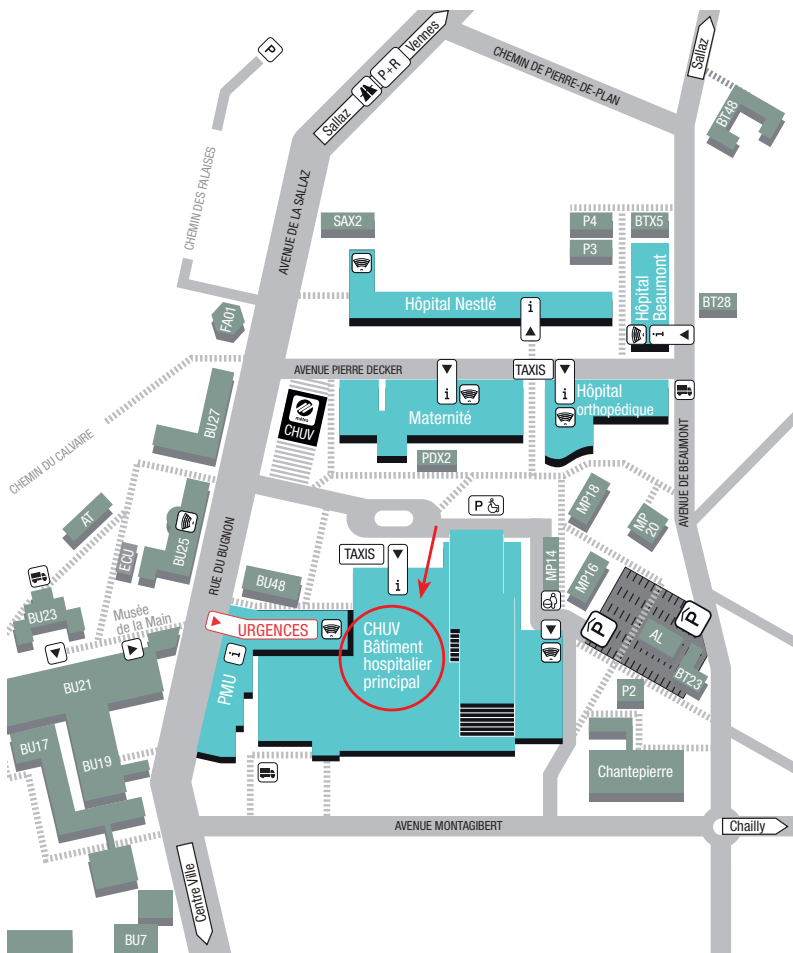
---

17h50 **Conclusion**

---

## Plan d'accès / Transports publics / Parking

La conférence sera aussi accessible en direct par visioconférence.



### Adresse

Auditoire Alexandre Yersin – CHUV  
Bâtiment Hospitalier 08  
Rue du Bugnon 46, Lausanne

### Transports publics

Méτρο M2 jusqu'à la station CHUV

## Le symposium bénéficie du soutien de :



**femaltiker®**

