

# 18-24 NOV 2022

## SEMAINE MONDIALE DU BON USAGE DES ANTIBIOTIQUES

### Larges spectres, vraiment nécessaires ? Des alternatives existent !

L'utilisation d'antibiotiques à large spectre contribue à la sélection de germes résistants et modifie le microbiote. Restreindre leur prescription, c'est lutter contre l'antibiorésistance et garantir leur efficacité au long cours.

Dans de nombreuses situations cliniques comme **ci-contre**, il est possible d'utiliser d'autres alternatives et d'opter pour un spectre plus étroit. De manière plus générale, accordez chaque prescription aux bonnes pratiques résumées au verso.

### Quand peut-on épargner la pipéracilline/tazobactam et les carbapénèmes et quelles sont les alternatives ?

En absence de sepsis/signe de sévérité et de colonisation connue à germe résistant :

Majorité des pneumonies (communautaires ou hospitalisation <5 j)	<ul style="list-style-type: none"> <li>✓ Amoxicilline/Co-amoxicilline</li> </ul>
Pyélonéphrites communautaires ou nosocomiales	<ul style="list-style-type: none"> <li>✓ Ceftriaxone</li> <li>✓ Co-trimoxazole</li> </ul>
Péritonites secondaires communautaires	<ul style="list-style-type: none"> <li>✓ Co-amoxicilline</li> </ul>
Infections à <i>Pseudomonas aeruginosa</i>	<ul style="list-style-type: none"> <li>✓ Les antibiotiques « I » à l'antibiogramme (Susceptible, Increased exposure) restent efficaces à des posologies plus élevées</li> </ul>

Une infection nosocomiale ne nécessite pas toujours un large spectre :

Sensibilités à la **Co-amoxicilline** de quelques microorganismes nosocomiaux fréquents

- *Proteus mirabilis* **90%**
- *Klebsiella pneumoniae* **86%**
- *Bacteroides fragilis* **82%**
- *Escherichia coli* **78%**



HPCi | hygiène, prévention et  
contrôle de l'infection



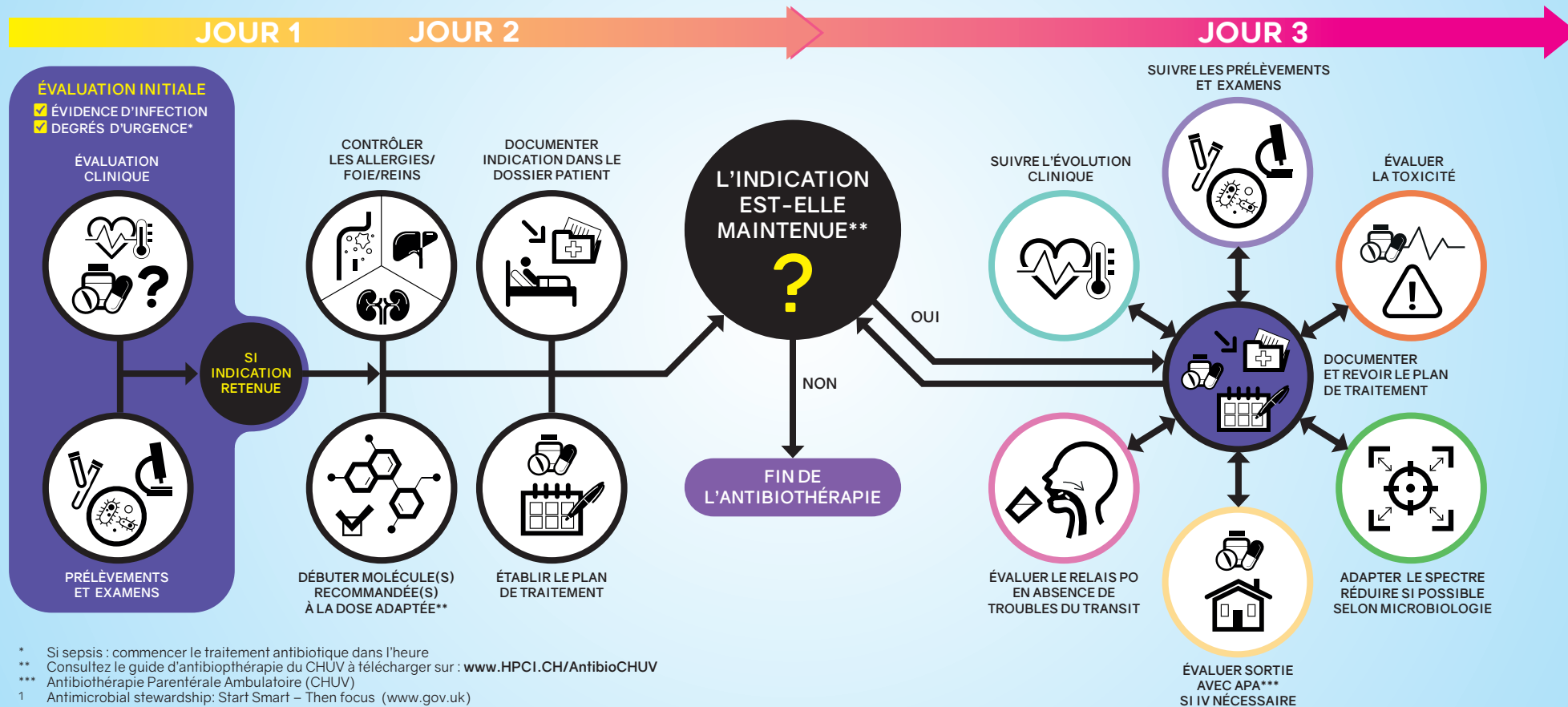
VAUD  
CLINIQUES

Retrouvez ces informations sur :  
[WWW.VD.CH/ANTIBIORESISTANCE](http://WWW.VD.CH/ANTIBIORESISTANCE)



# ANTIBIOTIQUES : QUESTIONNEZ-LES AU QUOTIDIEN !

Suivez les recommandations «**Start smart-Then focus**»<sup>1</sup> et réévaluez chaque jour vos prescriptions d'antibiotiques.



\* Si sepsis : commencer le traitement antibiotique dans l'heure  
 Consultez le guide d'antibiothérapie du CHUV à télécharger sur : [www.HPCI.CH/AntibioCHUV](http://www.HPCI.CH/AntibioCHUV)  
 \*\*\* Antibiothérapie Parentérale Ambulatoire (CHUV)  
 1 Antimicrobial stewardship: Start Smart – Then focus ([www.gov.uk](http://www.gov.uk))  
 Plus d'informations : [www.objectif-preservation-antibiotiques.ch](http://www.objectif-preservation-antibiotiques.ch)