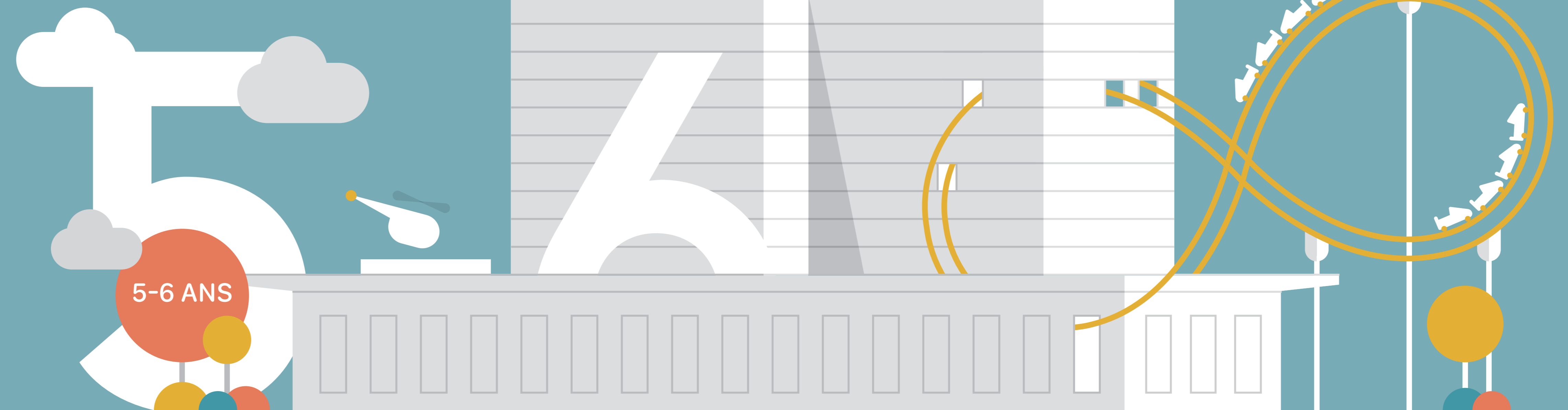


# Carrière médicale au CHUV: les étapes à connaître



**ISFM**  
 Institut suisse de la formation médicale postgraduée et continue.  
 Dicte les règles, valide et accrédite les établissements de formation postgraduée et contrôle les parcours effectués: exposition à l'ambulatoire, protocole opératoire, examen écrit et/ou oral, cours de réanimation, article à écrire etc.

## PRÉGRADE

Parcours de 6 ans à l'Ecole de médecine de l'Université pour obtenir un diplôme fédéral de médecin

**Bachelor de 3 ans**

**Master de 3 ans**

1<sup>ère</sup> et 2<sup>ème</sup> année : Immersion clinique de 20 semaines.

3<sup>ème</sup> année : 10 mois de stages dont minimum 8 en clinique, prise en charge de 1-4 patient-e-s sous supervision, mais pas le droit de prescrire.

**Examens fédéraux**

## POSTGRADE

Parcours de 5-6 ans pour obtenir un titre de spécialiste ISFM (cf. encadré), nécessaire soit pour s'installer en cabinet (anciennement titre FMH), soit pour être médecin cadre.

**3 à 5 premières années**

Souvent comme médecin assistant-e avec la possibilité de promotion à chef-fe de clinique ou chef-fe de clinique adjoint-e (si pas encore de titre ISFM)

Possibilité d'une 2<sup>ème</sup> boucle de formation spécialisée

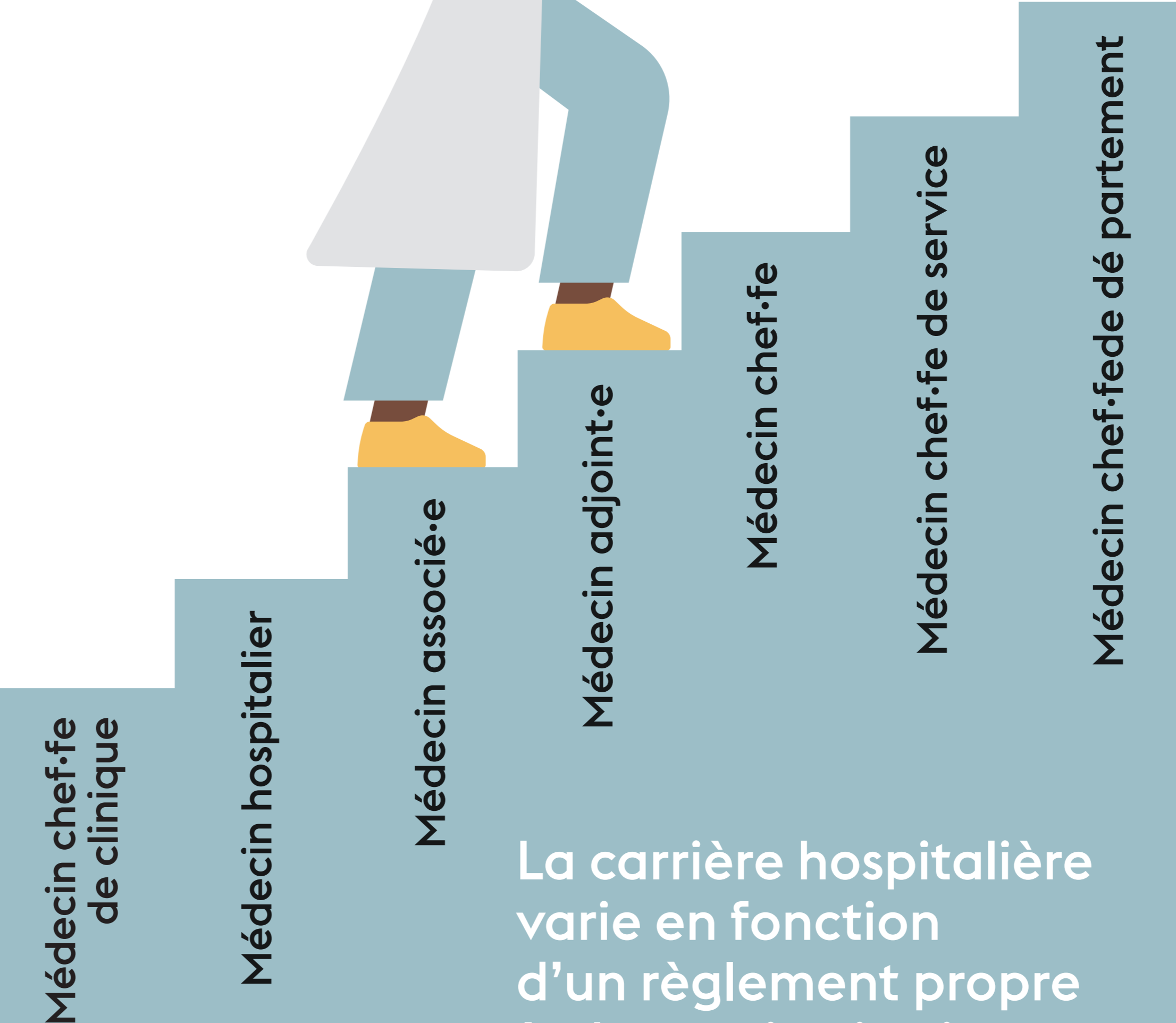
- Spécialisation dans une 2<sup>ème</sup> discipline ISFM (p.ex. pneumologie après médecine interne générale)
- Formation approfondie (p.ex. gynécologie-obstétrique opératoire après la gynécologie-obstétrique)
- Formation complémentaire (AFC) (p.ex. hypnose médicale)

## CONTINUE

Formation continue réglementée, une fois obtenu le titre de spécialisation



- X heures de formation post-graduée par année (colloques, congrès, séminaires, cours en ligne)
- Refresh de cours de médecine d'urgence, etc.



La carrière hospitalière varie en fonction d'un règlement propre à chaque institution. Ici, exemple d'évolution possible au CHUV.

## Les filières CHAT

De nombreuses carrières distinctes sont visées, nécessitant des parcours différents dénommés **CHAT**. Les médecins en formation post-graduée peuvent ainsi viser :

- Une installation en Cabinet (**C**). Nécessitant une formation postgraduée de haute qualité et notamment une préparation à l'activité ambulatoire, à la gestion de cabinet, et à l'entrepreneuriat.
- Une carrière Hospitalière (**H**). Excellent médecin-clinicien hospitalo-universitaire ou régional, modèle d'encadrement clinique, au bénéfice de formations supplémentaires p.ex. en management, pédagogie.
- Une filière Académique (**A**). À côté de son activité clinique et d'enseignement, recherche avancée en milieu universitaire, publication de nombreux articles, obtention de fonds de recherche.
- Être en Transition (**T**) vers une autre spécialité.

## Carrière académique

En parallèle à la carrière hospitalière se joue pour certains une carrière académique, en lien avec la faculté de biologie et de médecine (FBM) de l'Université de Lausanne (UNIL). Pour y accéder, il faut obtenir un titre de docteur-e en médecine (thèse souvent écrite à côté du travail clinique à 100%), octroyé par l'école doctorale. Celui-ci ouvre ensuite le chemin pour obtenir un titre de maître d'enseignement et de recherche (MER), puis de Privat Docent (PD) puis ensuite de Professeur-e associé-e (PA), puis ordinaire (PO). Ces titres sont octroyés par le bureau de la relève de la FBM.