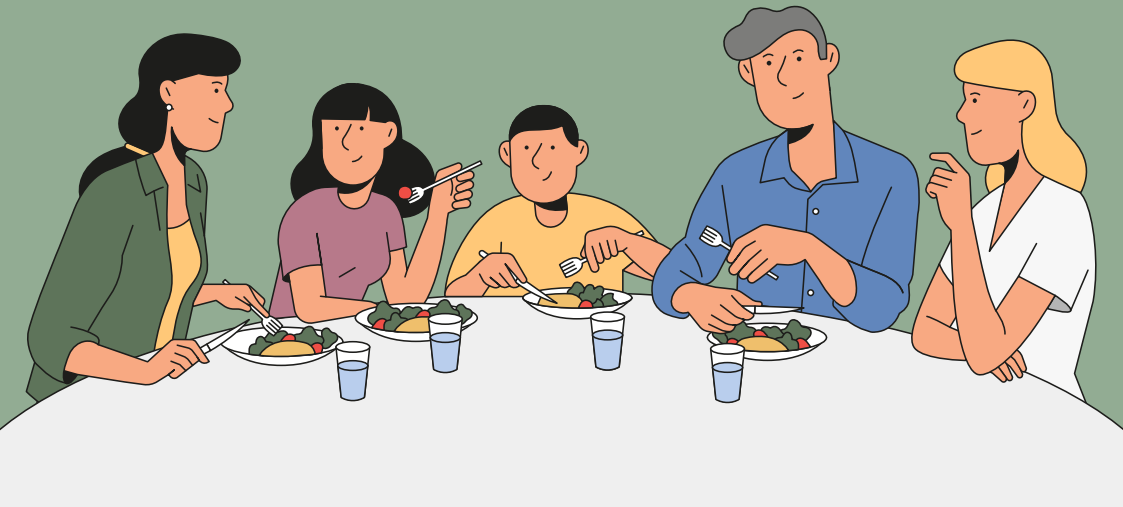


Service universitaire de psychiatrie
de l'enfant et de l'adolescent

Consultation spécialisée dans les troubles du comportement alimentaire



La Consultation spécialisée dans les troubles du comportement alimentaire s'adresse aux jeunes jusqu'à 18 ans présentant une anorexie mentale, ainsi qu'à leur famille.

Comment se déroule le traitement?

Le traitement débute par une évaluation d'une demi-journée qui permet d'établir un diagnostic et de formuler une proposition de suivi multidisciplinaire qui sera effectué par notre équipe composée de pédopsychiatre, pédiatre, psychologue, diététicien-ne et infirmier-ère.

Vous et votre enfant serez reçu-es par nos spécialistes dans une approche de santé globale intégrant les aspects physiques et psychiques de la maladie. Ce moment est dédié à l'exploration des symptômes, des émotions, du vécu de chacun-e, de l'organisation familiale et du rapport à l'alimentation.

Le suivi se poursuit dans le cadre de consultations en ambulatoire selon la méthode FBT (Family Based Treatment). Cette approche thérapeutique est la plus reconnue scientifiquement pour le traitement de l'anorexie mentale. Psychoéducation et conseils diététiques complètent le suivi.

Le principe de base de la méthode FBT postule que la famille est essentielle dans le traitement du trouble alimentaire. Au début de la prise en charge, la fréquence des entretiens est au minimum hebdomadaire. Elle peut être espacée dans un second temps.

Comment prendre rendez-vous?

En contactant notre cellule d'orientation ambulatoire au 021 314 44 35 ou par email à cora@chuv.ch

Contact et informations

Consultation spécialisée dans les troubles du comportement alimentaire
Av. d'Echallens 9
1004 Lausanne
021 314 19 53



www.chuv.ch/supea-tca