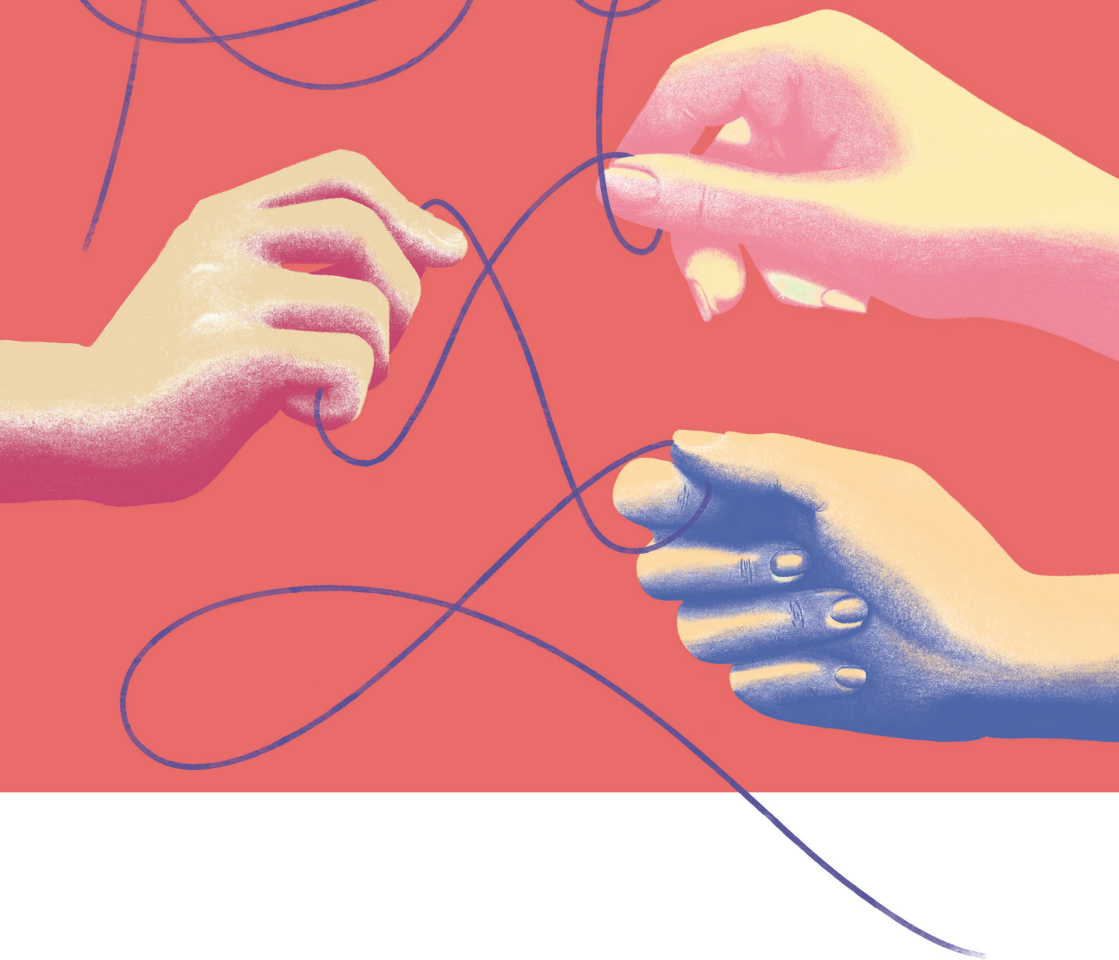


Service de médecine des addictions

Vous souhaitez orienter ou référer  
un-e patient-e ?



## Les missions du service

Le Service de médecine des addictions du CHUV a pour mission d'accueillir et accompagner toute personne adulte qui s'interroge sur ses conduites addictives avec ou sans substances, ainsi que ses proches. Il propose des prestations ambulatoires, hospitalières et de liaison.

## L'entrée dans le service

L'entrée dans le service s'effectue par le biais de deux consultations ambulatoires, à Lausanne et à Yverdon. Les patient-e-s prennent contact personnellement ou par le biais de leur réseau de soins.

## L'offre du service

Suite à un bilan initial, le service propose des traitements personnalisés et/ou un réseau de soins. Diverses prestations spécialisées sont proposées en complément d'un suivi addictologique général, parmi lesquelles des suivis psychothérapeutiques, des programmes avec prescription d'agonistes opioïdes, une consultation pour couples et familles, des groupes thérapeutiques. La prise en charge proposée a vocation de compléter celle proposée par les institutions spécialisées, les médecins installés et le réseau hospitalier.

## Vous souhaitez en savoir plus sur l'offre du service?

[www.chuv.ch/medecine-addictions](http://www.chuv.ch/medecine-addictions)

## Vous souhaitez référer ou orienter un-e patient-e?

### Policlinique de médecine des addictions

Rue du Bugnon 23  
1011 Lausanne  
Tél. 021 314 84 00  
[addictologie@chuv.ch](mailto:addictologie@chuv.ch)

### Unité de traitement des addictions (UTAd)

Ruelle Vautier 5 (2<sup>e</sup> étage)  
Case postale 103  
1401 Yverdon-les-Bains  
Tél. 021 314 78 20  
[utad.info@chuv.ch](mailto:utad.info@chuv.ch)