



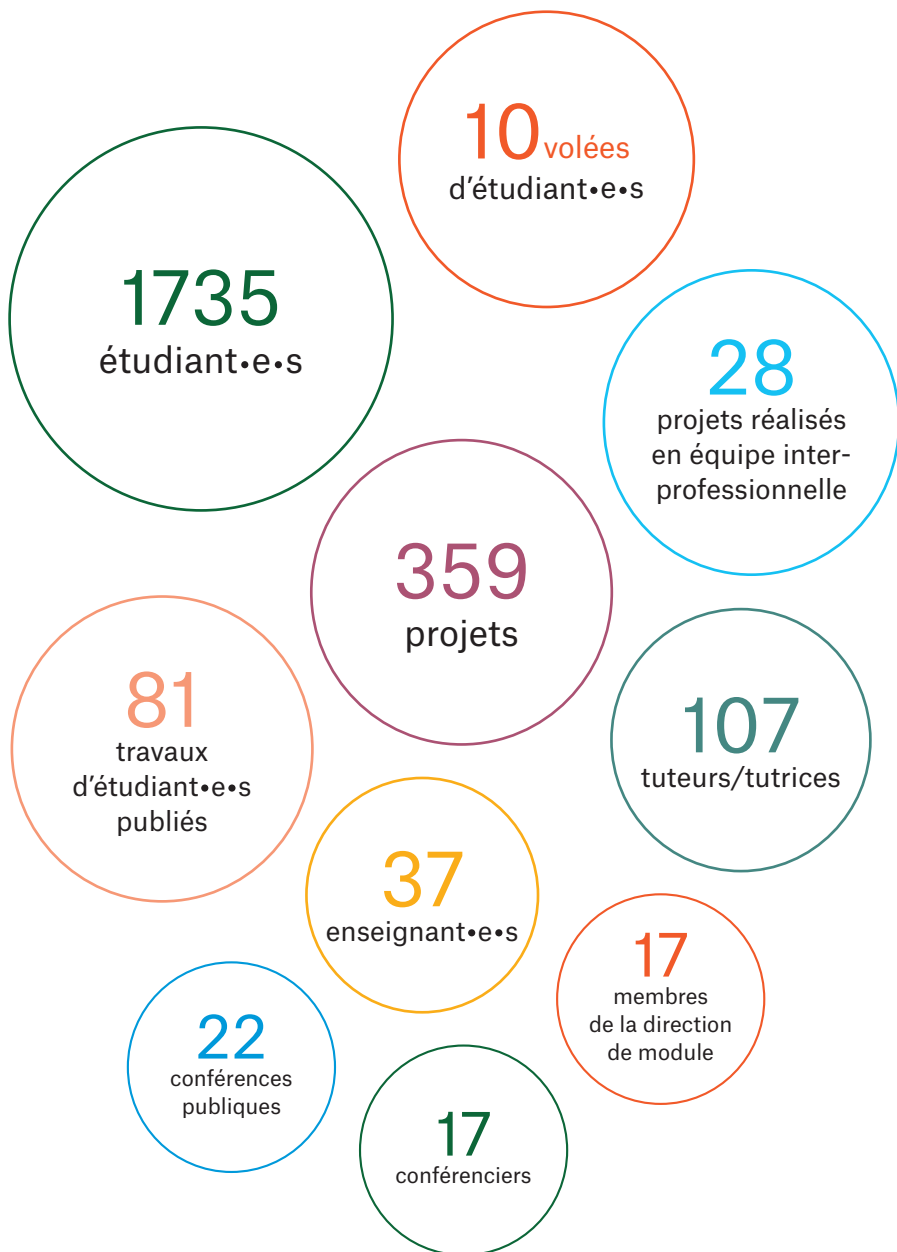
Département universitaire
de médecine et santé communautaires

L'IMCO 10 ans déjà

Unil
UNIL | Université de Lausanne



L'IMCO, c'est ...



L'IMCO, c'est quoi ?

Le module Immersion communautaire (IMCO) est proposé au sein de la Faculté de biologie et de médecine (FBM) de l'Université de Lausanne, dans le cadre du programme d'enseignement Médecine et santé communautaires.

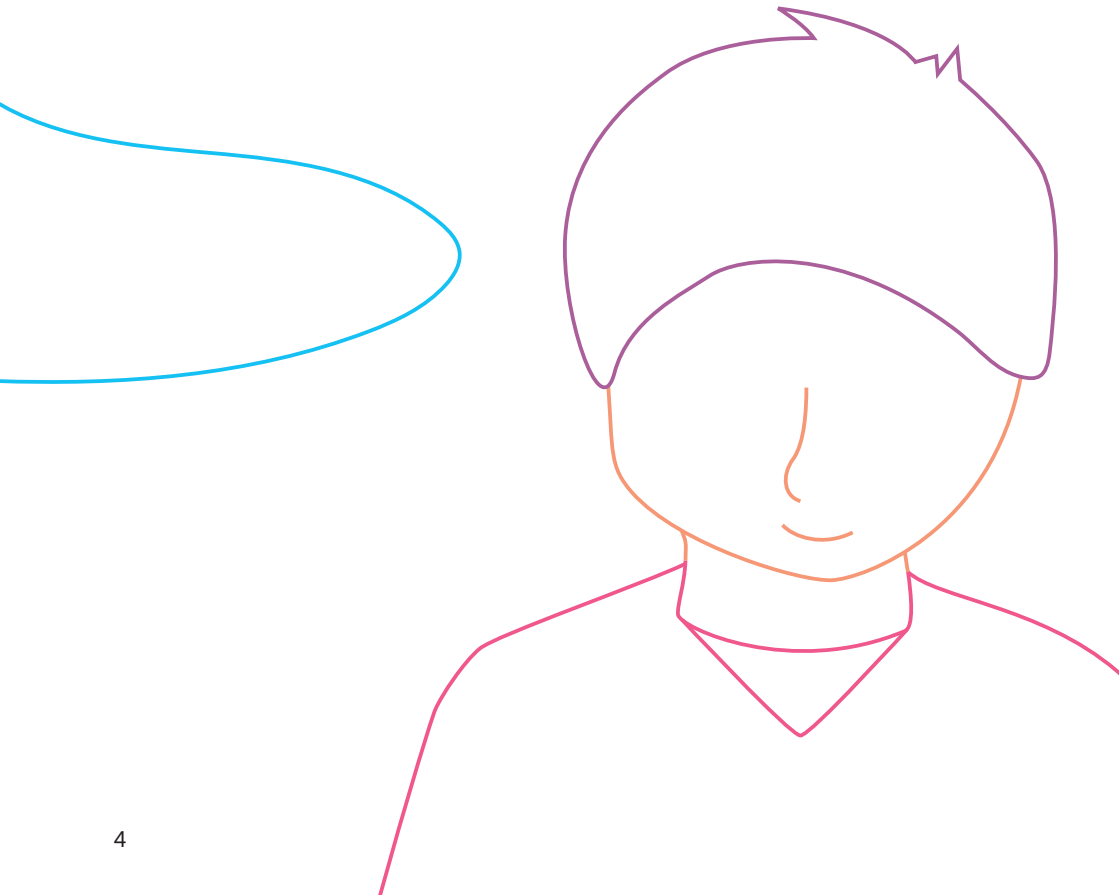
Il se déroule en fin de troisième année de médecine. Pendant quatre semaines, les étudiant•e•s mènent une enquête dans la communauté sur le sujet de leur choix.

Organisé pour la première fois lors de l'année académique 2008/2009 sous la responsabilité du Professeur Alain Pécoud, [le module fête cette année sa 10^{ème} édition.](#)

L'IMCO, pourquoi?

Le monde de la santé est complexe et conditionné par de multiples enjeux épidémiologiques (l'augmentation des maladies chroniques, par exemple), démographiques (le vieillissement de la population), sociopolitiques (les flux migratoires) ou encore économiques (l'augmentation des coûts de la santé).

Pour permettre aux futurs médecins de faire face à ces enjeux, la promotion de l'enseignement d'une médecine ouverte sur la communauté et intégrant les déterminants non biomédicaux de la santé, de la maladie et de l'exercice de la médecine est essentielle.



L'IMCO, un projet pédagogique original

Conformément aux objectifs d'apprentissage des écoles de médecine suisses, l'IMCO permet de comprendre comment un problème de santé s'inscrit au sein d'une communauté, et dans un contexte non seulement médico-sanitaire mais aussi social, politique ou juridique, entre autres.

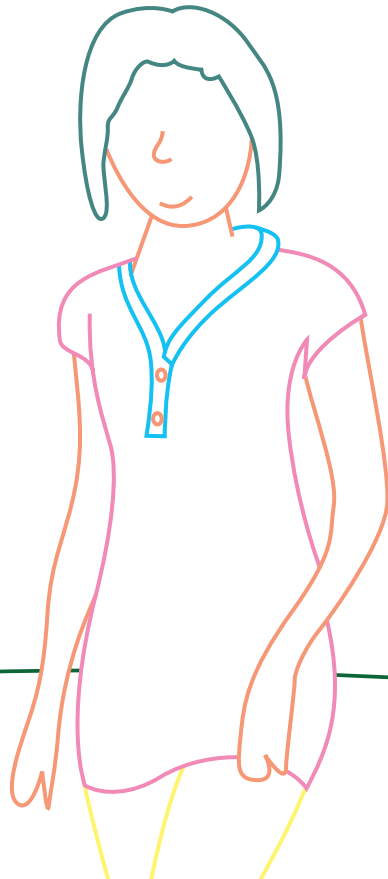
Dans le cadre d'une démarche pédagogique inductive, le module propose aux étudiant•e•s d'aller chercher les réponses à une question de recherche auprès d'une diversité d'acteurs, tout en leur offrant parallèlement l'opportunité de se familiariser avec la démarche scientifique.



Les étapes de l'IMCO

Les étudiant•e•s se regroupent par affinité autour d'un thème qui les intéresse. Accompagné•e•s par un tuteur ou une tutrice de la FBM, ils identifient les déterminants communautaires du sujet d'étude et formulent une question de recherche originale. Ils cherchent ensuite dans la littérature les connaissances scientifiques correspondant à la question, puis se lancent dans la collecte de nouvelles données sur le terrain par le biais d'entretiens qualitatifs.

Après avoir analysé et interprété les données, les étudiant•e•s présentent la synthèse de leurs travaux sous la forme d'un résumé scientifique, d'un poster et d'une présentation orale dans le cadre d'un congrès public qui se tient à la fin du module.



Les travaux de l'IMCO

Les travaux menés depuis 10 ans se distinguent par la richesse et la variété des sujets abordés. Si les thématiques centrées sur le métier de médecin (évolution de la médecine de famille, intégration des médecins étrangers, par exemple) sont récurrentes, les étudiant·e·s font preuve d'un vif intérêt pour la prise en charge des populations vulnérables (populations migrantes, personnes incarcérées), les questions de santé mentale (autisme, dépression postpartum), de nombreuses pathologies spécifiques (mucoviscidose, syphilis, apnée du sommeil), ainsi que les nouvelles technologies (séquençage ADN, diagnostic préimplantatoire).

Les problématiques de santé sont abordées dans une perspective communautaire, en lien avec l'actualité.

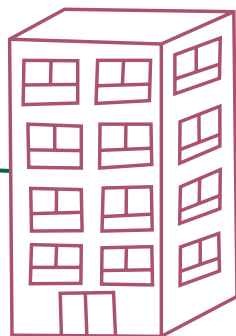
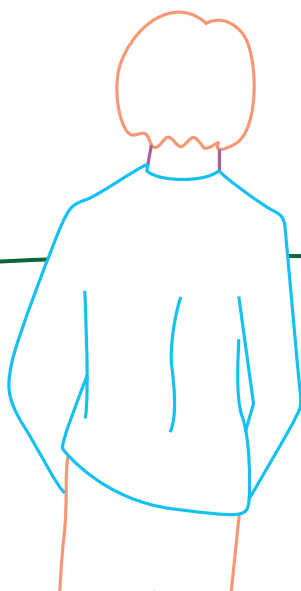
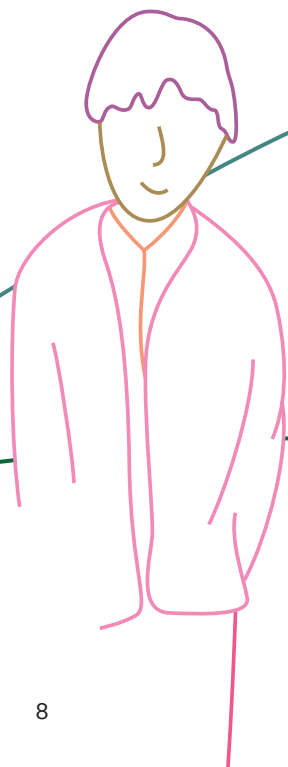


Quelques exemples de questions :

Interprète
communautaire
au bout du fil:
le gold standard?

Surmenage
chez les médecins,
quels moyens
de prévention?

Le sang artificiel:
une solution prometteuse
pour pallier la pénurie
de don de sang
en Suisse?

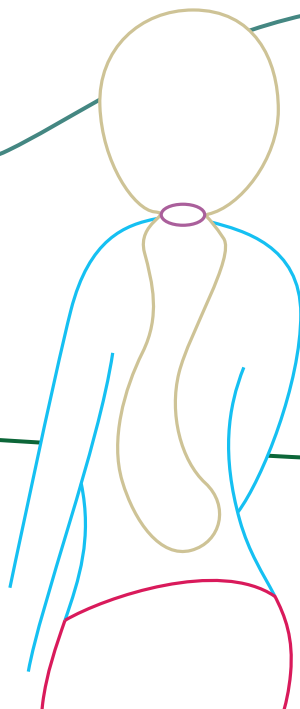


Comment la Chine
peut-elle gérer
200 millions de
personnes âgées?

Séquençage ADN
grand public:
des analyses
qui gênent?

L'illettrisme,
une réalité oubliée
par la prévention?

Traitement
des troubles bipolaires:
les médecins sont-ils
à la solde des firmes
pharmaceutiques?





Représentation visuelle des titres des travaux des dix volées.
La taille des mots indique leur fréquence.

L'IMCO, un partenariat interprofessionnel

Depuis 2014, des étudiant•e•s en médecine et en soins infirmiers ont la possibilité d'effectuer ensemble leur travail dans le cadre d'un projet d'immersion communautaire interprofessionnelle à l'étranger, organisé en partenariat avec l'Institut et Haute Ecole de la Santé la Source et soutenu par la Direction Générale de l'Enseignement Supérieur du Canton de Vaud. Le projet amène les étudiant•e•s à investiguer une problématique de santé communautaire en Chine, en Inde ou en Suisse, du point de vue de la médecine et des soins infirmiers. Depuis 2016, deux travaux sont également réalisés en collaboration avec des étudiant•e•s de la Faculté des sciences sociales et politiques.

L'IMCO, une première opportunité de publication

L'IMCO offre aux étudiant•e•s une première opportunité de publication dans deux revues médicales suisses. Chaque année, huit travaux sont ainsi sélectionnés pour parution dans la *Revue Médicale Suisse* et dans *Primary and Hospital Care*.

Les 81 travaux publiés à ce jour apportent un regard neuf sur les questions de santé communautaire. Une sélection de dix articles est disponible sous la mention «10 ans, 10 articles» sur le site internet du Département universitaire de médecine et santé communautaires:

➤ www.chuv.ch/dumsc

Le comité de direction

Jean-Bernard Daeppen

Service d'alcoologie (CHUV) (responsable)

Bernard Burnand

Institut universitaire de médecine sociale
et préventive (CHUV) (responsable ad interim 2018)

Jacques Gaume

Service d'alcoologie (CHUV) (coordinateur)

Meltem Bükülmez

Département universitaire de médecine et santé communautaires (CHUV) (logistique)

Madeleine Baumann

Institut et Haute Ecole de la Santé la Source

Patrick Bodenmann

Centre des populations vulnérables (PMU)

Thierry Buclin

Consultation de pharmacologie clinique (CHUV)

Aude Fauvel

Institut des humanités en médecine (CHUV-UNIL)

Sophie Paroz

Service d'alcoologie (CHUV)

Daniel Widmer

Institut universitaire de médecine de famille (PMU)

www.chuv.ch/dumsc