

AVENUE BÉTHUSY 84A – 84B

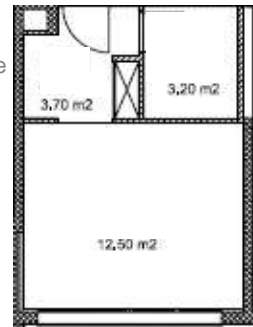


LOCALISATION DE L'IMMEUBLE

- Situé dans un environnement calme. Immeuble de 5 étages disposant d'un petit ascenseur 1,9 m²
- Hall d'entrée verrouillé par un code d'accès, boîtes aux lettres mise à disposition
- Arrêt de bus 7 / 42 à proximité de l'immeuble
- Idéalement situé à 15 min du centre-ville en transports publics
- Accessible en voiture depuis l'autoroute / Sortie Lausanne-Vennes, direction hôpitaux à 10 min de l'immeuble

PANORAMA DES STUDIOS

- Studio de 650 à 850 CHF. -
- Chambre de 14 à 20 m² non-fumeurs avec une fenêtre - cave 1 m² mis à disposition
- Cuisinette, 2 à 3.70 m² : évier, réfrigérateur et 2 plaques de cuisson vitrocéramique.
- Salle de bains, 2.30 à 3.70 m² : lavabo / pharmacie avec miroir / WC/ baignoire ou douche
- Mobilier fixe : Un miroir, une table, une chaise, un fauteuil, une armoire, une table de nuit, un plafonnier, un plafonnier pendant, un ou deux lits (90x200) à disposition avec matelas / drap housse / duvet nordique / fourre de duvet / oreiller et taie d'oreiller
- Prise téléphone/TV/Internet (fibre optique installée dans le bâtiment), sous réserve d'une souscription d'un abonnement
- Buanderie commune payante : 4 machines à laver et 3 machines à sécher le linge au sous-sol, fonctionne avec un système tactile (inscription sur <http://www.eeproprety.ch>)
- Place de parc (Box) à CHF 180.- / mois selon disponibilité
- Les ustensiles de cuisine ne sont pas fournis



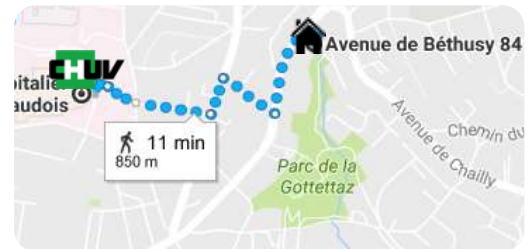
PHOTOS



DISTANCE DE L'IMMEUBLE PAR RAPPORT AUX LIEUX UTILES

CHUV 11 min à pied
ou

4 MIN À PIED → ARRÊT « FAUCONNIÈRES »
BUS 7 DIRECTION ST-FRANÇOIS → STOP « OURS »
MÉTRO M2 DIRECTION « CROISSETTES » → CHUV
TOTAL : 9 MIN



Gare CFF 20-25 min en transport public

BUS 7 DIRECTION ST-FRANÇOIS → ARRÊT « OURS »
MÉTRO M2 DIRECTION « OUCHY-OLYMPIQUE »
→ ARRÊT « LAUSANNE-GARE »



Commerces/Poste/Banque 5 min à pied



En cas de pannes ou de problèmes :

Le guichet est ouvert :
Lundi au Jeudi: 08H00-11H30 (après-midi fermé)
Mardi : 8h00-11H30 et 13H30-16H00
Vendredi : fermé ou sur rendez-vous
Email : logement@chuv.ch