

PLACE DU TUNNEL 17

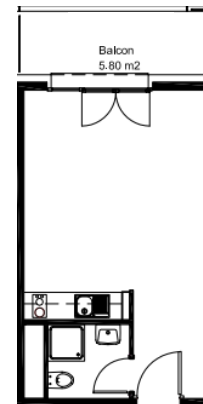


LOCALISATION DE L'IMMEUBLE

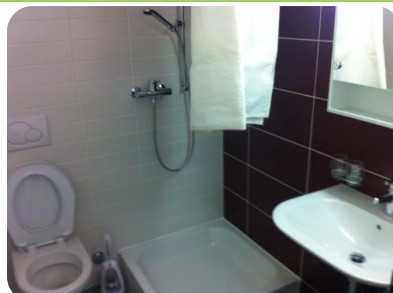
- Situé à proximité du centre ville
- Immeuble de 7 étages disposant d'un ascenseur - dimension 2m²
- Hall d'entrée sécurisé, boîtes aux lettres mises à disposition
- Proche de nombreux commerces, cafés et restaurants

PANORAMA DES STUDIOS

- Studio de 880 à 1'255.- CHF
- Chambre de 20 à 34 m² avec interphone – balcon de 4,5 à 6 m²
- Cuisinette : évier, armoires, réfrigérateur, four et microondes combiné
- 2 plaques de cuisson vitrocéramique
- Salle de douche 3 à 4 m² : lavabo / pharmacie avec miroir / WC
- Mobilier fixe : une table, une chaise, un fauteuil, une armoire, une table de nuit, deux plafonniers, un ou deux lits (90x200) à disposition avec matelas / drap housse / duvet nordique / fourre de duvet / oreiller et taie d'oreiller
- Prise téléphone/TV/Internet à disposition, sous réserve d'une souscription à un abonnement à charge du locataire
- Buanderie commune payante : 7 machines à laver et 7 séchoirs au 2eme étage, fonctionnent avec un système tactile (inscription sur <http://www.eeproprety.ch>)
- Les ustensiles de cuisine ne sont pas fournis
- Pas de places de parc



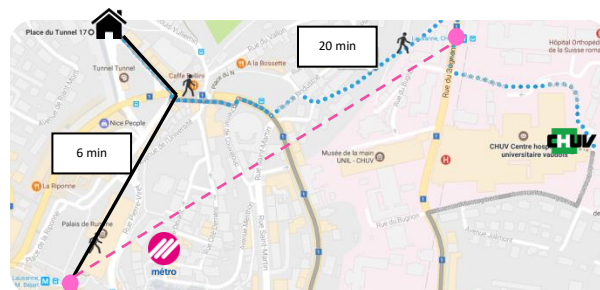
PHOTOS



DISTANCE DE L'IMMEUBLE PAR RAPPORT AUX LIEUX UTILES

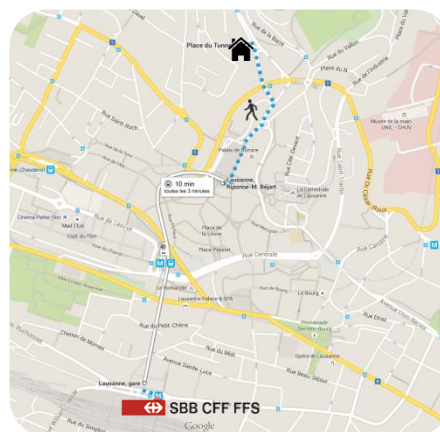
CHUV 20 min à pied
ou :

6 MIN À PIED → RIPONNE-M. BÉJART
MÉTRO M2 DIRECTION «CROISSETTES»
→ STOP « CHUV »



Total : 10 min

Gare CFF 10 – 15 min en métro M2 direction
MÉTRO M2 DIRECTION « LAUSANNE GARE »
STOP → « LAUSANNE GARE »



Commerces/Poste/Banque 5-10 min à pied



En cas de pannes ou de problèmes :

Le guichet est ouvert :

Lundi au Jeudi : 08H00-11H30 (après-midi fermé)

Vendredi : fermé ou sur rendez-vous

Email : logement@chuv.ch