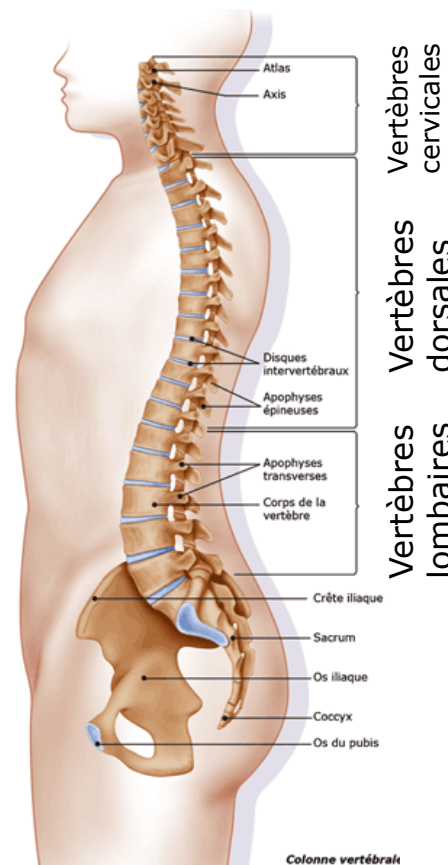




## Introduction

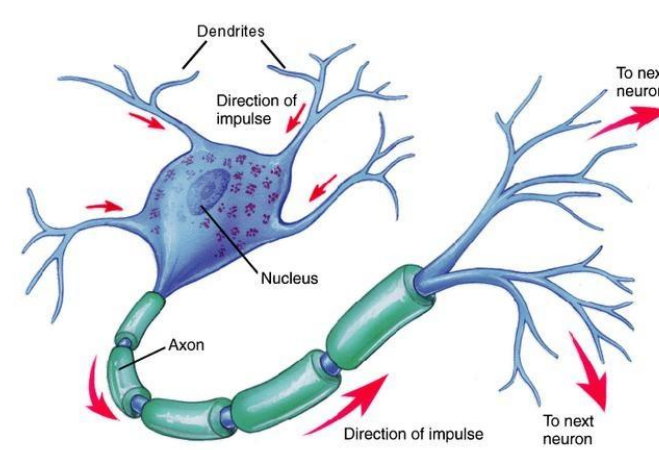
### Les atteintes médullaires

impliquent une altération de la moelle épinière. Il peut en résulter une paraplégie (paralysie des membres inférieurs sur lésion dorsale ou lombaire), une tétraplégie (paralysie des quatre membres et du tronc sur lésion cervicale), ou encore des déficits de la sensibilité au dessous du niveau atteint.



### Les atteintes périphériques

impliquent une altération des nerfs. Il en résulte une mauvaise transmission des informations motrices et/ou sensibles, et donc une paralysie, des sensations anormales, voire des douleurs dans le territoire du/des nerf(s) touché(s). (ex: Syndrome de Guillain- Barré)



**A lire:** « Le syndrome du bocal », livre sur le syndrome de Guillain-Barré de Claude Pinault

## Objectifs de la réhabilitation

Au début de l'hospitalisation en neuroréhabilitation, une réunion avec le patient, son entourage et l'équipe interprofessionnelle est organisée pour fixer les objectifs du séjour selon les besoins individuels du patient.

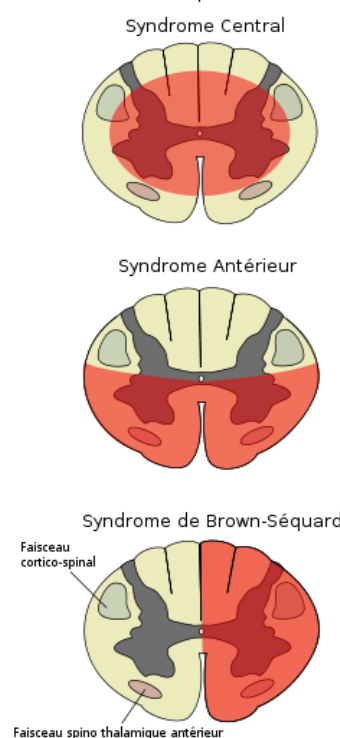
Ces objectifs, qui visent la récupération maximale de l'autonomie du patient, servent de fil rouge pour tous les intervenants et sont régulièrement réévalués.

### Interventions soins infirmiers

Les interventions sont les suivantes:

- Assistance au patient pour les soins personnels et l'alimentation.
- Evaluation et prise en charge de la douleur.
- Détection et évaluation de troubles divers tels que la déglutition, l'élimination, la prévention d'escarres et d'autre complications dues aux atteintes et à l'alitement.
- Accompagnement et soutien psychologique du patient et de son entourage.
- Réalisation des actes médico-délégués comme l'administration des médicaments, les prises de sang, etc.

Atteintes incomplètes de la moelle



### Interventions physio- et ergothérapie

Afin de retrouver la force et la longueur musculaire, les physiothérapeutes proposent des étirements, de la musculation en salle et des traitements en piscine.

Pour prévenir les complications des paralysies, des attelles et des moyens auxiliaires personnalisés sont mis à disposition.

Un contrôle des capacités vitales respiratoires est effectué dès que le diaphragme est touché.

L'ergothérapeute intervient dans les activités telles que les courses, la confection d'un repas, la toilette/habillage, les activités ménagères, l'activité professionnelle et les loisirs.

Je veux être entouré par des professionnels et mes proches



Il me faut des moyens auxiliaires adaptés



Si la marche est possible, c'est une priorité



J'ai besoin de soutien pour pouvoir progresser jour après jour

