

# Recommandations sur la gestion des dispositifs médicaux en pharmacie hospitalière

M. Marquis<sup>1</sup>, J.-C. Devaud<sup>2</sup>, B. Hirschi<sup>2</sup>, F. Sadeghipour<sup>1, 2</sup>

<sup>1</sup>Section des sciences pharmaceutiques EPGL, Université de Genève, Université de Lausanne; <sup>2</sup>Service de pharmacie, Centre Hospitalier Universitaire Vaudois (CHUV), Lausanne

## Introduction

Le manque de standardisation sur le choix des dispositifs médicaux (DM) que doit gérer une pharmacie d'hôpital constitue une des problématiques actuellement rencontrées dans ce domaine.

## Objectifs

Identifier et améliorer la prise en charge des DM nécessitant un suivi pharmaceutique ainsi qu'une traçabilité au sein d'une pharmacie d'hôpital, tout en évaluant leurs potentiels économiques.

## Matériel et méthodes

La mise en évidence des DM par l'usage de codes informatiques et de filtres de recherche a été comparée à des algorithmes d'identification construits selon les définitions et les bases légales. Le meilleur système d'identification a été retenu afin d'établir une liste des DM gérés par la pharmacie du CHUV. Une interview auprès de neuf hôpitaux a été menée afin de poser un état des lieux de la situation en suisse romande. Une liste propre aux DM ainsi qu'un budget correspondant leur ont été demandés. Une classification de ces dispositifs a été abordée à l'image des directives européennes. Sur la base de plusieurs critères préalablement définis, un algorithme propre à l'évaluation et à la gestion des DM en pharmacie d'hôpital a été créé afin de permettre la mise en évidence des articles devant être pris en charge par des pharmaciens et ceux devant être rapatriés au magasin central.

## Résultats et discussion

❖ La mise en pratique des algorithmes au sein de la pharmacie du CHUV (cf. figure 1 et 2) a permis l'identification de **100%** des dispositifs médicaux (186/186) contre :

- **34.9%** par codes informatiques (65/186)
- **49.5%** par filtres de recherche (92/186)

❖ **6/9** Hôpitaux ont fourni une liste propre aux dispositifs médicaux, seule **1** pharmacie d'hôpital (PHNVB) a correctement identifié l'ensemble de ses DM

❖ L'algorithme d'évaluation et de gestion des dispositifs médicaux (cf. figure 3) a mis en évidence :

- **65%** de dispositifs médicaux (121/186) à prendre en charge par la pharmacie du CHUV dont **26%** (48/186) avec un principe actif
- **34%** (63/186) à rediriger vers le magasin central
- **1%** (2/186) à rapatrier à l'unité de fabrication

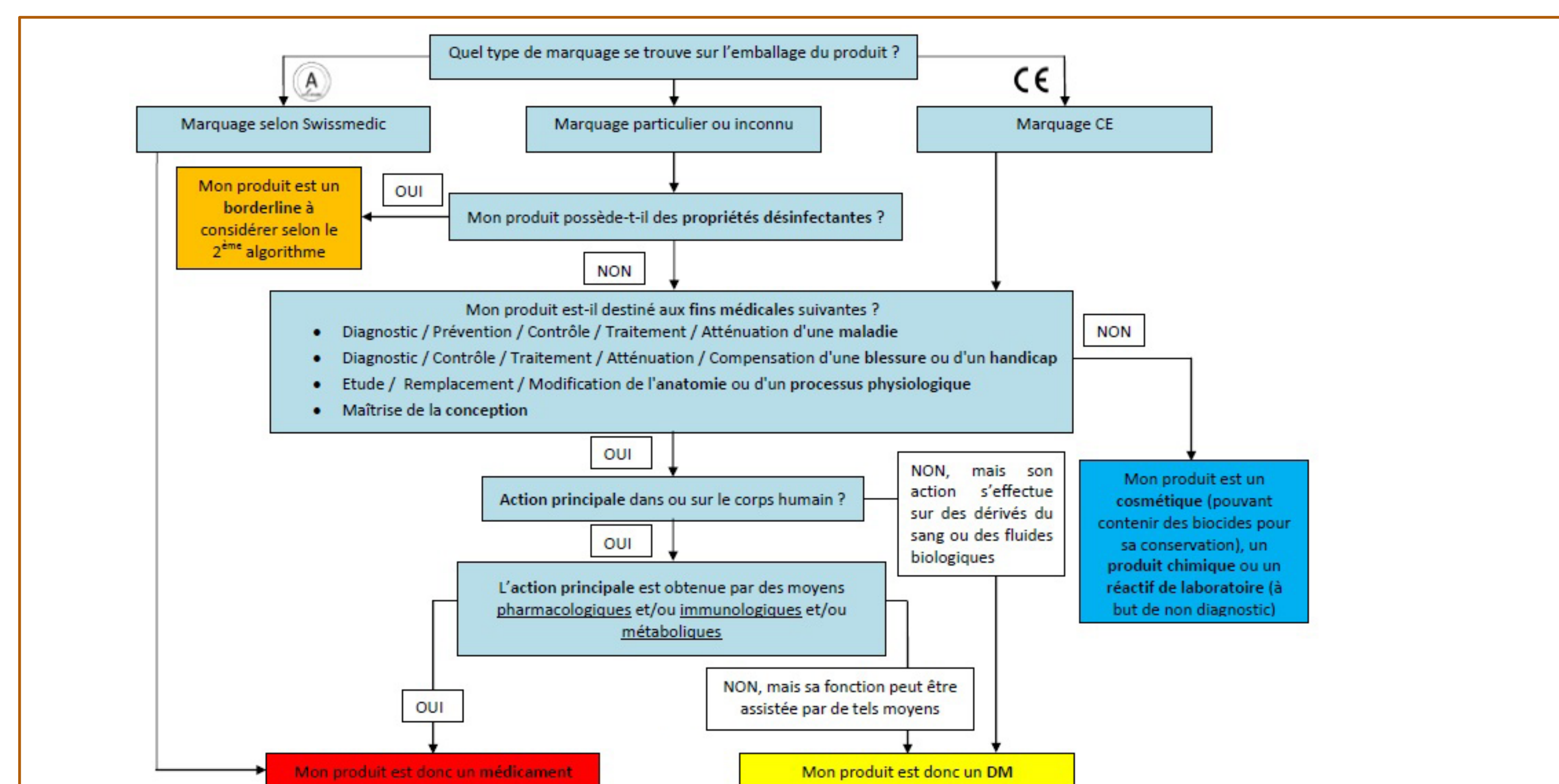


Figure 1: Traitement des cas limites sur la base des définitions

## Conclusions

- L'élaboration d'algorithmes a permis une meilleure identification gestion des DM en pharmacie d'hôpital.
- Leur application dans les pharmacies hospitalières suisses est recommandée permettant une meilleure gestion et plus-value à ces DM.
- Le suivi pharmaceutique et la traçabilité de ces dispositifs doivent encore être améliorés, ce qui constitue de nouveaux défis pour le futur.

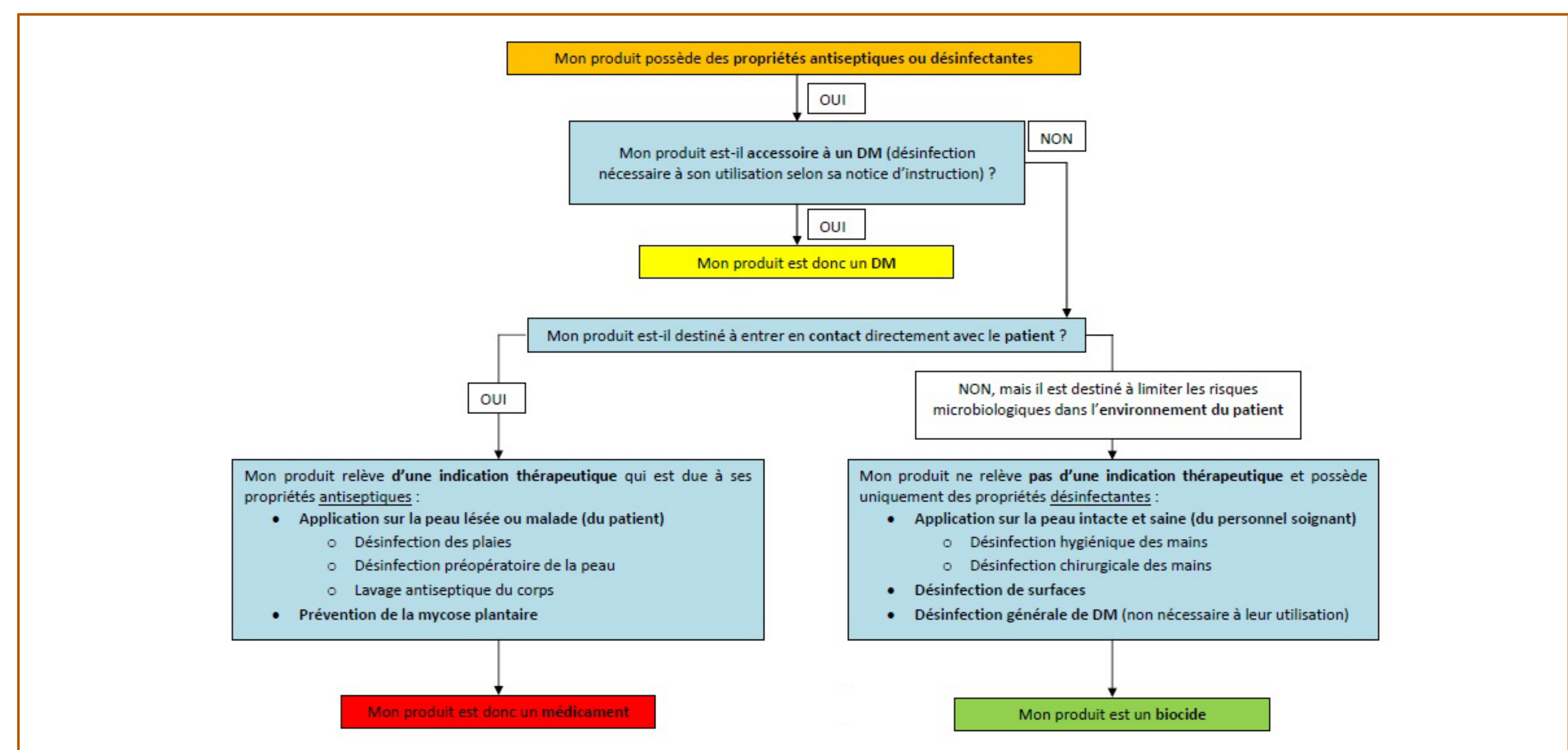


Figure 2: Traitement des produits cas limites (désinfectants)

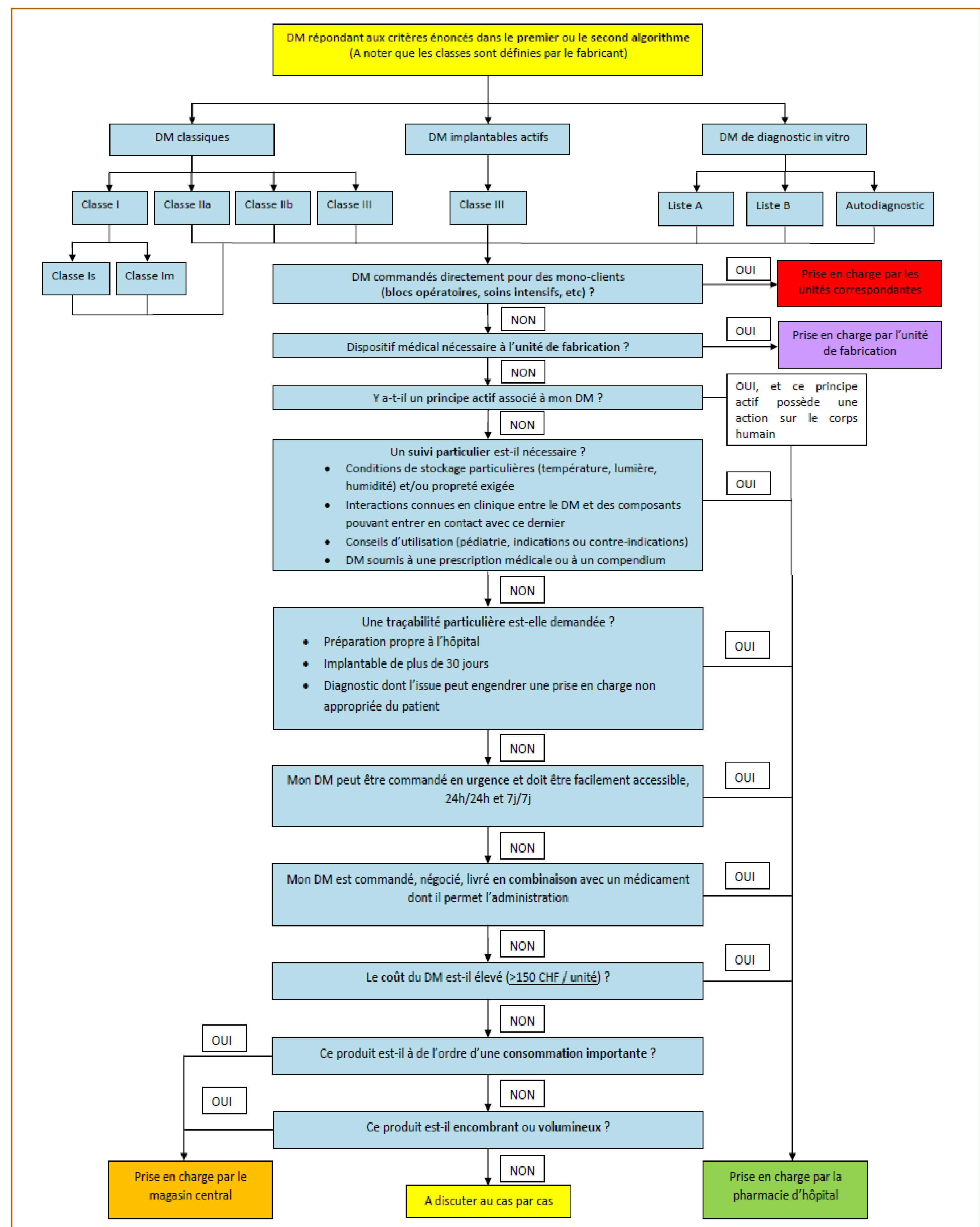


Figure 3: Evaluation et gestion des DM