



Service de radiodiagnostic
et radiologie interventionnelle
Professeur Reto Meuli, Chef de service
Rue du Bugnon 46, 1011 Lausanne, Suisse
Web: www.chuv.ch/rad

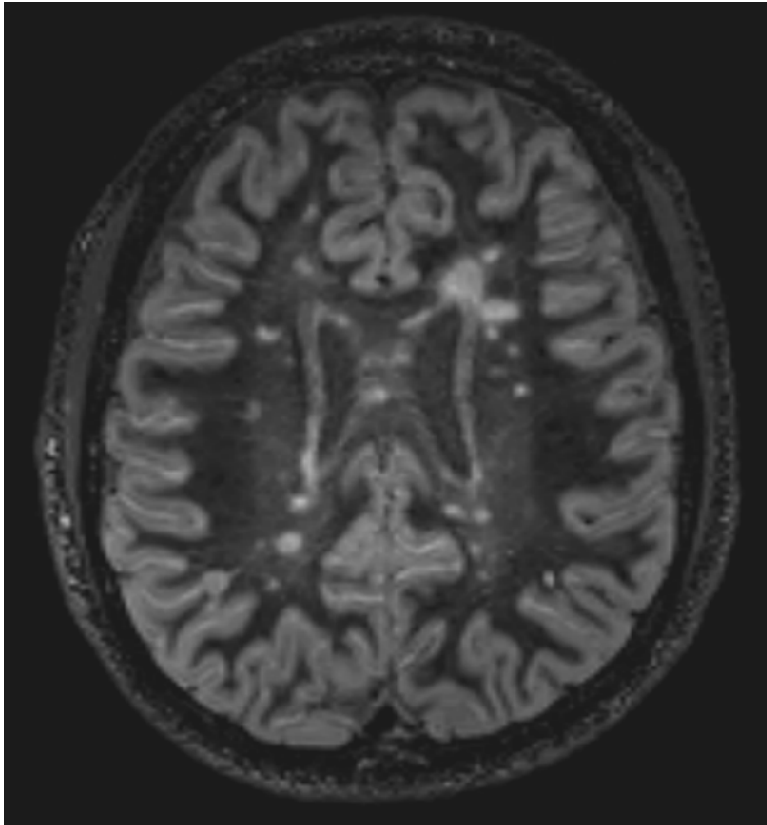
Imagerie de la sclérose en plaques

Où en sommes-nous en 2015 ?

Samedi 21 mars 2015 09h00-13h00

Auditoire Jéquier Doge, PMU, CHUV-BH08 Lausanne

Dr Patric HAGMANN



avec le soutien de



Imagerie de la sclérose en plaques – Où en sommes-nous en 2015 ?

Samedi 21 mars 2015 – 9h00-13h00, Auditoire Jéquier Doge, PMU, CHUV, Lausanne

Dr Patric HAGMANN

Introduction

Chères Collègues et Chers Collègues,

Au cours de ces dernières années, notre compréhension de la pathophysiologie de la sclérose en plaques s'est sensiblement améliorée. De plus, l'arsenal thérapeutique s'est étendu et les techniques d'imagerie ont évolué. La prise en charge de patients souffrant de sclérose en plaques est devenue plus complexe, nécessitant d'une part une maîtrise des nouveaux outils à disposition et d'autre part une interaction multidisciplinaire toujours plus étendue entre neurologues et radiologues.

En réponse à ces évolutions, nous aimerions vous inviter à notre cours intitulé : « *Imagerie de la sclérose en plaques : où en sommes-nous en 2015 ?* » dont l'objectif est de faire une mise à jour sur le diagnostic et le suivi de la sclérose en plaques par imagerie en mettant l'accent sur les éléments nouveaux apparus ces 10 dernières années.

Avec mes meilleures salutations

Dr Patric HAGMANN

Programme

08h30	Inscription, café d'accueil	
08h55	Mot d'introduction	Reto MEULI
09h00	La sclérose en plaques : pathophysiologie et clinique	Myriam SCHLUEP
	<ul style="list-style-type: none"> ➤ Mécanismes moléculaires de l'inflammation et de la neuro-générescence ➤ Symptomatologie, cognition et handicap 	
09h45	Le rôle du radiologue dans l'établissement du diagnostic et du suivi médical	Patric HAGMANN
	<ul style="list-style-type: none"> ➤ Techniques d'imagerie ➤ Critères diagnostics ➤ Critères de suivi ➤ Comment établir un rapport de qualité 	
10h30	PAUSE	
11h00	Diagnostic différentiel des lésions de la substance blanche et des complications liées au traitement	Philippe MAEDER
11h45	Les techniques d'imagerie avancées pour la SEP	Cristina GRANZIERA
12h15	Apéritif	

Imagerie de la sclérose en plaques – Où en sommes-nous en 2015 ?

Samedi 21 mars 2015 – 9h00-13h00, Auditoire Jéquier Doge, PMU, CHUV, Lausanne

Dr Patric HAGMANN

Accréditation

SSR - Société Suisse de Radiologie : 3 points

SSN - Société Suisse de Neurologie : 3 points

ASTRM - Association suisse des TRM : 4 points

AUTRES Disciplines : Les crédits accordés à la radiologie peuvent être comptabilisés en tant que formation continue libre pour toute autre discipline.

INSCRIPTION GRATUITE MAIS OBLIGATOIRE

Inscription et programme disponibles via : www.meeting-com.ch

ou sur le site Web du Service de Radiodiagnostic et Radiologie Interventionnelle du CHUV
www.chuv.ch/rad

Organisation et renseignements

CHUV

Centre hospitalier universitaire vaudois

Dr Patrick HAGMANN

Médecin associé
Radiodiagnostic et radiologie interventionnelle
Bugnon 46, 1011 Lausanne

Jehona NEZIRI

Secrétariat
Tél. 021 314 78 98
Jehona.Neziri@chuv.ch

Mme Sabine GISLER

Congress Organisation
Rue des Pâquis 1, CH- 1033 Cheseaux-sur-Lausanne
Fax: 0041 21 312 92 63
E-mail : Sabine.Gisler@meeting-com.ch



Orateurs

Dr Cristina GRANZIERA, PD MER

Cheffe de clinique, Neurologie, CHUV, Lausanne

Dr Patric HAGMANN, PD MER

Médecin associé, Radiologie, CHUV, Lausanne

Pr Philippe MAEDER

Médecin Chef, Radiologie, CHUV, Lausanne

Pr Reto MEULI

Chef de Service, Radiologie, CHUV, Lausanne

Dr Myriam SCHLUEP, PD MER

Médecin adjointe, Neurologie, CHUV, Lausanne