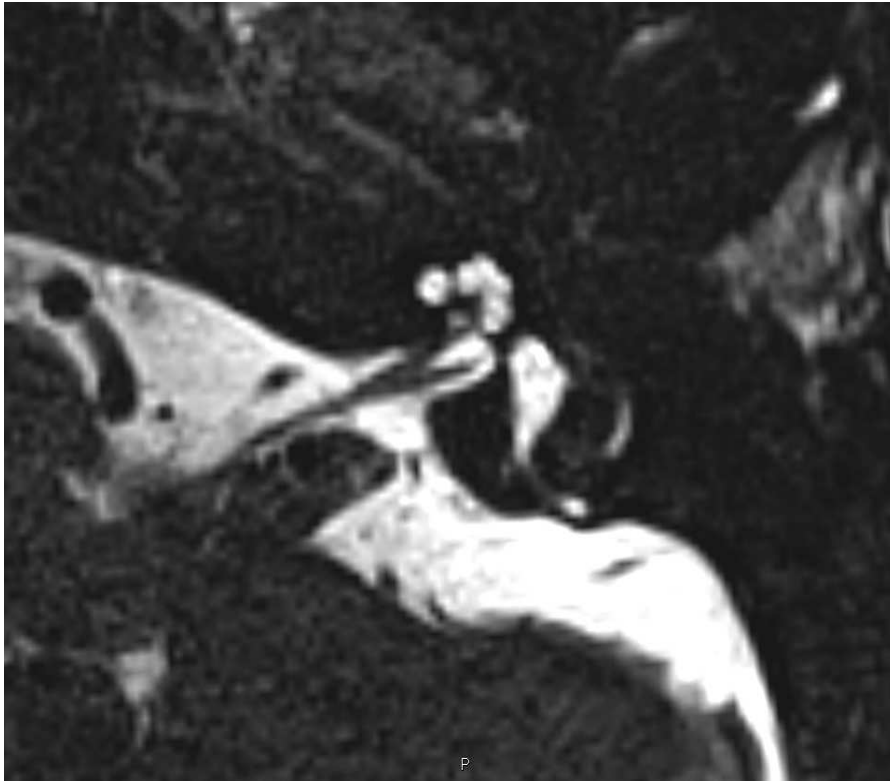




Service de radiodiagnostic
et radiologie Interventionnelle
Professeur Reto Meuli, Chef de service
Rue du Bugnon 46, 1011 Lausanne, Suisse
Web.: www.chuv.ch/rad

LA RADIOLOGIE DE L'OREILLE TECHNIQUE D'IMAGERIE ET PATHOLOGIE

Samedi 3 mai 2014 8h00-13h15, Auditoire Jéquier Doge, PMU, CHUV-BH08 Lausanne
Dr Patric HAGMANN



LA RADIOLOGIE DE L'OREILLE TECHNIQUE D'IMAGERIE ET PATHOLOGIE

Samedi 3 mai 2014 – 8h00-13h15, Auditoire Jéquier Doge, PMU, CHUV, Lausanne

Dr Patric HAGMANN

Programme

07 :45	Inscription, café d'accueil	
08:00	Mot d'introduction	Reto Meuli
08:05	1. Technique d'examen et anatomie normale	Patric Hagmann
08:40	2. Le point de vue de l'otologue	Raphaël Maire
09:20	3. Pathologie inflammatoire de l'oreille externe et moyenne	Patric Hagmann
10:00	4. Pathologie non-inflammatoire de l'oreille externe et moyenne	Stefano Binaghi
10 :40	Pause	
11:00	5. Pathologie de l'oreille interne et de l'angle ponto-cérébelleux	Minerva Becker
11 :40	6. Pathologie du foramen jugulaire	Jean-Baptiste Zerlauth
12 :20	7. Apex pétreux et nerf facial	Davide Farina
13 :00	8. Conclusions	
13 :15	Fin du cours	

Orateurs :

Dr Minerva BECKER,	Médecin adjoint, Radiologie, HUG, Genève, Lausanne
Dr Stefano BINAGHI,	Médecin adjoint, Radiologie, CHUV, Lausanne
Dr Davide FARINA,	Médecin adjoint, Radiologie, Brescia, Italie
Dr Patric HAGMANN,	Médecin associé, Radiologie, CHUV, Lausanne
Dr Raphaël MAIRE,	Médecin chef, ORL, CHUV, Lausanne
Pr Reto MEULI	Chef de Service, Radiologie, CHUV, Lausanne
Dr Jean-Baptiste ZERLAUTH	Médecin associé, Radiologie, CHUV, Lausanne

SIEMENS



Bayer HealthCare



Guerbet
Contrast for Life



LA RADIOLOGIE DE L'OREILLE TECHNIQUE D'IMAGERIE ET PATHOLOGIE

Samedi 3 mai 2014 – 8h00-13h15, Auditoire Jéquier Doge, PMU, CHUV, Lausanne

Dr Patric HAGMANN

LA RADIOLOGIE DE L'OREILLE TECHNIQUE D'IMAGERIE ET PATHOLOGIE

Samedi 3 mai 2014 – 8h00-13h15, Auditoire Jéquier Doge, PMU, CHUV, Lausanne

Dr Patric HAGMANN

Formulaire d'inscription

Nom :		Prénom :	
Département/Service/Spécialité		E-mail :	
Institut/Hôpital :		Rue :	
NPA	Ville	Pays	
Médecins spécialistes <input type="checkbox"/> CHF 200.00 EARLY BIRD jusqu'au 30.03.2014 <input type="checkbox"/> CHF 250.00 le 31 mars 2014 et sur place (cartes bancaires admises)		Médecins en formation (justificatif) Médecins du CHUV et TRM <input type="checkbox"/> CHF 70.00 EARLY BIRD jusqu'au 30.03.2014 <input type="checkbox"/> CHF 100.00 dès le 31.03.2014 et sur place (cartes bancaires admises)	
Date et lieu :		Signature (si fax ou courrier) :	

Ce formulaire rempli peut aussi être retourné par e-mail, fax et poste

à : sabine.gisler@meeting-com.ch Fax: 0041 21 312 92 63

www.meeting-com.ch ou <http://www.chuv.ch/rad>

Poste : **meeting.com** Sàrl

Mme Sabine GISLER

Congress Organisation

Rue des Pâquis 1, CH- 1033 Cheseaux-sur-Lausanne

Fax: 0041 21 312 92 63

e-mail : sabine.gisler@meeting-com.ch

Prix du cours

FRAIS D'INSCRIPTION

EARLY BIRD jusqu'au dimanche 30 mars 2014 : CHF 200.00 et CHF 70.00
Late dès le 31 mars 2014 et sur place : CHF 250.00 et CHF 100.00

A réception de votre inscription, une facture vous sera envoyée.

Il n'y a pas de confirmation, le paiement fait foi.

- o En cas d'annulation avant 12 avril, le remboursement de la somme payée sera effectué, déduction faite de CHF 60 pour frais administratifs. Après cette date, aucun remboursement ne sera possible. Toute inscription non payée à 5 jours du début de l'événement est considérée comme annulée.

Inscription on line

https://www.meeting-com.ch/congres-evenements/details-evenement/events/Event/showEventDetails/la_radiologie_de_loreille.html

Accès au programme www.meeting-com.ch ou sur le site Web du Service de Radiodiagnostic et Radiologie Interventionnelle du CHUV <http://www.chuv.ch/rad>

Organisation

CHUV Centre hospitalier universitaire vaudois

Dr Patric HAGMANN
Service de Radiodiagnostic et radiologie
interventionnelle
Unité de Neuroradiologie
Rue du Bugnon 46, CHUV, 1011 Lausanne,
Suisse

Renseignements
Françoise Hermenjat et Jehona Neziri
Service de radiodiagnostic et radiologie
Interventionnelle, Bureau BH 10-115
Francoise.Hermenjat@chuv.ch/jehona.neziri@chuv.ch
<http://www.chuv.ch/rad>

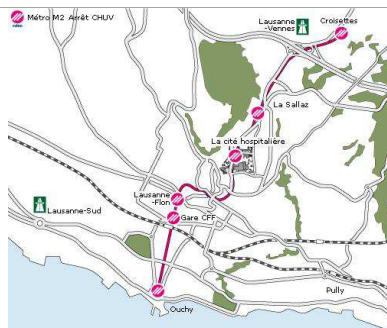
Inscriptions
www.meeting-com.ch
<http://www.chuv.ch/rad>

Accès au CHUV

CFF : depuis la gare de Lausanne, prendre
métro **M2 direction Croisettes**. Arrêt CHUV (10
minutes)

Autoroute : sortie Lausanne-Nord, Vennes-
Hôpitaux. Descendre 2 km en suivant
«Hôpitaux». Parking visiteurs

Les auditoires se situent au niveau BH 08 du
CHUV, Côté Est (parking visiteur)
Jéquier Doge se trouve côté Ouest derrière la
Cafétéria publique
http://www.chuv.ch/chuv_home/patients-et-familles/chuv-pratique/chuv-patients-acces.htm



Accréditation

SGR - SSR - Société Suisse de Radiologie : 6 points
Société Suisse d'ORL-OHN : 5 points
ASTRM-Association suisse des TRM : 7 points

AUTRES Disciplines : Les crédits accordés à la radiologie peuvent être comptabilisés en tant que formation continue libre pour toute autre discipline.

Introduction

Ce cours s'adresse à tous les médecins radiologues et oto-rhino-laryngologues de même qu'aux TRM intéressés à l'imagerie de l'oreille et ses pathologies.