



Service de radiodiagnostic
et radiologie Interventionnelle
Professeur Reto Meuli, Chef de service
Rue du Bugnon 46, 1011 Lausanne, Suisse
Web.: www.chuv.ch/rad

RADIOPROTECTION EN RADIOLOGIE :PROGRÈS TECHNOLOGIQUES ET EXPOSITION DU PATIENT

Dr Sabine Schmidt, Prof. Francis Verdun

Samedi 2 novembre 2013 – 8h00-13h00- Auditoire Jéquier Doge, PMU, CHUV, Lausanne

RADIOPROTECTION EN RADIOLOGIE
PROGRÈS TECHNOLOGIQUES ET EXPOSITION DU PATIENT

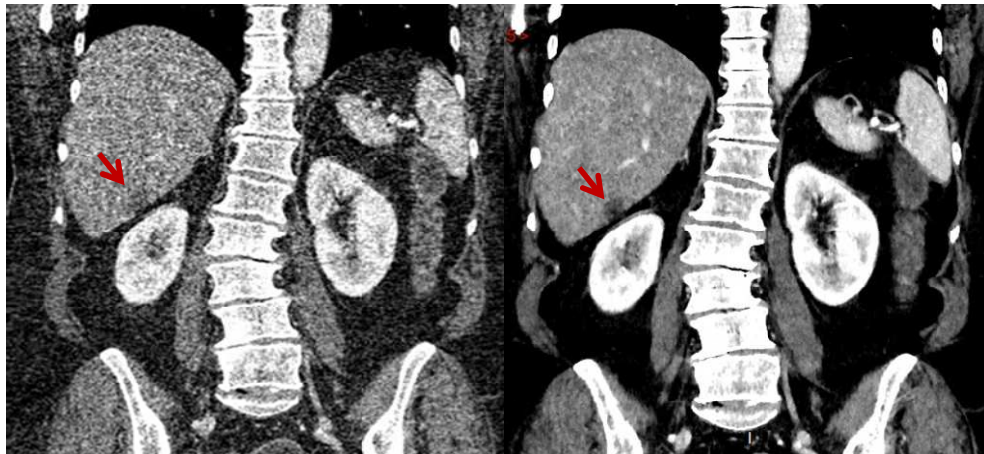
Dr Sabine SCHMIDT - Pr Francis R. VERDUN

Samedi 2 novembre 2013 – 8h00-13h00,
Jéquier Doge, PMU, CHUV, Lausanne

Ultra-low dose thoraco-abdomino-pelvic CT
100kV, 10-300mA, 0.6s/rotation, noise index 55, 4.2 mSv

FBP

VEO



Liver metastasis or biliary cyst ?

Programme

08:00	Café d'accueil	
08:30	Introduction	Pr R. MEULI
08:35	Cancer et radiologie Etat des lieux des enquêtes épidémiologiques ?	F. BOCHUD
09:05	Iterative reconstruction technique for abdominal CT : How low can we go?	S. SCHINDERA
09:35	CT thoracique: relation, indication et potentiel de réduction de dose	C. BEIGELMAN
10:05	Pause café	
10:30	CT en pédiatrie : revue des techniques d'optimisation des doses	T. ZAND
11:00	Imagerie en mammographie : les nouveautés en matière de tomosynthèse.	R. KLAUSZ
11:30	Imaging and radiation dose during pregnancy ?	P. VOCK
12:00	L'implication du physicien médical en radiologie : une démarche réellement utile ?	F.R. VERDUN
12:20	QUIZ sur la radioprotection	S. SCHMIDT
12:50	Synthèse de la matinée	R. MEULI
13:00	Fin de la formation	

Cours dispensés par :

Dr Catherine BEIGELMAN-AUBRY,	Radiologie, CHUV, 1011 Lausanne
Pr François BOCHUD,	IRA Institut de radiophysique, Grand-Pré 1, 1007 Lausanne
Dr Remy KLAUSZ,	General Electric, 78533 Buc, France
Dr Sebastian SCHINDERA, PD,	Radiologie – Universität Basel
Dr Sabine SCHMIDT, PD, MER,	Radiologie, CHUV, 1011 Lausanne
Pr Francis R. VERDUN,	IRA Institut de radiophysique, Grand-Pré 1, 1007 Lausanne
Pr Peter VOCK,	Diagnostische Radiologie der Uni, Inselspital, Bern
Dr Tristan ZAND,	Centre d'Imagerie d'Onex, 1213 Onex
Pr Reto MEULI,	Radiologie, CHUV, 1011Lausanne

SIEMENS

Guerbet | 
Contrast for Life



imagination at work



Bayer HealthCare



RADIOPROTECTION EN RADIOLOGIE : PROGRÈS TECHNOLOGIQUES ET EXPOSITION DU PATIENT

Dr Sabine Schmidt, Prof. Francis Verdun

Samedi 2 novembre 2013 – 8h00-13h00- Auditoire Jéquier Doge, PMU, CHUV, Lausanne

Organisation

CHUV

Centre hospitalier universitaire vaudois

Dr Sabine Schmidt, PD, MER

Pr Francis R. Verdun

www.chuv.ch/rad

Service de Radiodiagnostic et radiologie interventionnelle

Rue du Bugnon 46

CHUV, 1011 Lausanne, Suisse

IRA Institut de radiophysique,
Grand-Pré 1, 1007 Lausanne

CHUV

centre hospitalier universitaire vaudois

Renseignements

Françoise Hermenjat et Jehona Neziri

Secrétariat de Direction RAD

Professeur Reto MEULI, Chef de Service

Service de radiodiagnostic et radiologie

Interventionnelle, Bureau BH 10-115

Rue du Bugnon 46, CH-1011 Lausanne

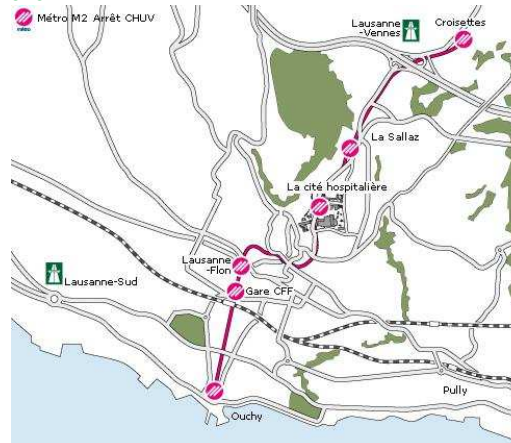
Francoise.Hermenjat@chuv.ch et Jehona.Neziri@chuv.ch

<http://www.chuv.ch/rad>

Inscriptions

www.meeting-com.ch <http://www.chuv.ch/rad>

CHUV



Accès au CHUV

- En train : depuis la gare de Lausanne, prendre métro M2 direction Croisettes. Arrêt CHUV (12minutes)

En voiture par l'autoroute (attention : vignette suisse 40 CHF) : direction Lausanne-Nord, sortie Vennes-Hôpitaux descendre vers le CHUV 2 km en suivant «Hôpitaux». Parking visiteurs

Les auditories se situent dans le bâtiment hospitalier principal, au niveau BH 08

http://www.chuv.ch/chuv_home/patients-et-familles/chuv-pratique/chuv-patients-acces.htm

Accréditation

SGR -SSR - Société Suisse de Radiologie : 4 points en catégorie I

ASTRM-Association suisse des TRM : 5,5 points CME

SSMN – Sté suisse Médecine Nucléaire : 4 crédits de formation non spécifique

AUTRES Disciplines : Les crédits accordés à la radiologie peuvent être comptabilisés en tant que formation continue libre pour toute autre discipline.

Introduction

Ce cours s'adresse à tous les médecins radiologues et tous les médecins utilisateurs ou prescripteurs d'examen radiologiques, de même qu'aux TRM.

Après un état des lieux des connaissances sur les dernières études épidémiologiques en matière d'induction de cancer par les examens radiodiagnostiques. L'impact des techniques de réduction de dose en CT et les nouveautés en mammographies seront présentés.

RADIOPROTECTION EN RADIOLOGIE : PROGRÈS TECHNOLOGIQUES ET EXPOSITION DU PATIENT

Dr Sabine Schmidt, Prof. Francis Verdun

Samedi 2 novembre 2013 – 8h00-13h00- Auditoire Jéquier Doge, PMU, CHUV, Lausanne

Nom :		Prénom :	
Département/Service/S spécialité		E-mail :	
Institut/Hôpital :		Rue :	
NPA	Ville	Pays	
Médecins spécialistes <input type="checkbox"/> CHF 200.00 early bird jusqu'au 4.10.2013 <input type="checkbox"/> CHF 250.00 dès le 5.10.2013 et sur place (cartes bancaires admises)		Médecins en formation (justificatif) Médecins du CHUV et TRM <input type="checkbox"/> CHF 70.00 early bird jusqu'au 4.10.2013 <input type="checkbox"/> CHF 100.00 dès le 5.10.2013 et sur place (cartes bancaires admises)	
Date et lieu :		Signature (si fax ou courrier) :	

Ce formulaire rempli peut être retourné par e-mail, fax et poste à : sabine.gisler@meeting-com.ch Fax: 0041

21 312 92 63 / www.meeting-com.ch ou <http://www.chuv.ch/rad>

Par poste : **meeting-com** Sàrl

Mme Sabine GISLER

Congress Organisation

Rue des Pâquis 1, CH- 1033 Cheseaux-sur-Lausanne

Fax: 0041 21 312 92 63 - e-mail : sabine.gisler@meeting-com.ch

Prix du cours

Frais d'inscription **early bird** : CHF 70.00 et CHF 200.00 early bird **jusqu'au** 4.10.2013
 Ensuite CHF 100.00 et CHF 250.00 dès le 5.10.2013 et sur place

- o A réception de votre inscription, une facture vous sera envoyée. Il n'y a pas de confirmation, le paiement fait foi.
- o En cas d'annulation avant le 4 octobre 2013, le remboursement de la somme payée sera effectué, déduction faite de CHF 60.00 pour frais administratifs. Après cette date, aucun remboursement ne sera possible. Toute inscription non payée à 5 jours du début de l'événement est considérée comme annulée.

Inscription on line

[Lien inscription RAD Radioprotection patient 2.11.2013](http://www.meeting-com.ch)

Accès au programme www.meeting-com.ch ou sur le site Web du Service de Radiodiagnostic et Radiologie Interventionnelle du CHUV <http://www.chuv.ch/rad>